

Psykedelisk vetenskap, terapi och integration: Introduktionskurs för vårdpersonal

Välkommen till Sveriges första introduktionskurs i psykedelisk vetenskap för vårdpersonal! Denna kurs är utformad för dig som vill arbeta med psykedelika-assisterad terapi, integration eller på annat sätt vara verksam inom detta snabbt växande område. Det är en idealisk plats att börja för alla som vill hjälpa klienter som kanske använder psykedelika (eller frågar om det).

Kostnad

Ordinarie: 5900 SEK + moms (early bird 4900 SEK + moms)

Student: 3400 SEK + moms (early bird 2400 SEK + moms)



Kursansvarig: Filip Bromberg

Föreläsare: Filip Bromberg, Jesper Råback, Rebecka Malm, Johan Eriksson, Hanna Radomski Workneh, Daan Keiman, Eva Henje

Beskrivning

Psykedeliska substanser har en lång och fascinerande historia av användning i andliga och medicinska syften. Efter ett långt uppehåll har forskningen kommit igång igen, med förhoppning om att dessa mediciner snart kan bli tillgängliga som behandlingar för några av samhällets mest allvarliga former av lidande: depression, missbruk och traumaproblematik. Många som inte får hjälp av tillgängliga behandlingar väljer att självmedicinera, vilket skapar ett behov av instaser både för att minska riskerna förknippade med dessa substanser, och för att hjälpa klienter att integrera lärdomar från psykedeliska upplevelser i deras dagliga liv.

Denna 9 veckor långa onlinekurs är utformad för vårdgivare och studenter som vill lära sig mer om aktuell psykedelisk forskning och klinisk praxis, inklusive hur man arbetar med patienter som har en historia av psykedelisk användning eller har uttryckt intresse för att använda psykedeliska substanser. Utbildningen inkluderar sex föreläsningar med experter, två seminarier och en workshop med rollspel där deltagare får träna på att bemöta klienter genom rollspel. Etik och kritisk diskussion genomsyrar kursen med möjligheter till att utbyta erfarenheter, lära tillsammans och att bygga gemenskap. Genom en digital plattform får deltagarna möjlighet att diskutera kursmaterial, inspelade föreläsningar och ytterligare resurser.

Den tidiga delen av kursen ger en bakgrund om psykedeliska substanser, deras historia och verkningsmekanismer relevanta för psykedelika-assisterad terapi. Vi går sedan vidare till det praktiska med att definiera integration och vad som krävs för att arbeta med klienter som överväger att använda psykedelika, faktiskt använder psykedelika eller har använt dem tidigare. Vi diskuterar sedan grunderna för psykedelika-assisterad terapi och berör aktuella kliniska prövningar, forskningsprotokoll och vad dessa betyder för framtidens behandling inom hälso- och sjukvård. Med hjälp av ledande experter berörs vikten av traumamedvetenhet och ett etiskt förhållningssätt. Deltagare avslutar kursen med en praktisk förståelse för bemötande i relation till psykedeliska upplevelser, samt den grundläggande orientering som krävs för att engagera sig djupare inom fältet.

Utbildningsportal

Kursdeltagare får tillgång till en webbaserad utbildningsportal i samband med anmälan. Utbildningsportalen används för tillgång till kursmaterial, inspelade föreläsningar, samt forum för diskussioner och frågor om kursens innehåll.

Kurstillfällen 22 april - 17 juni 2024

22/4 19.00 - 21.00

29/4 19.00 - 21.00

9/5 19.00 - 21.00

14/5 19.00 - 21.00

20/5 19.00 - 21.00

27/5 19.00 - 21.00

4/6 18.00 - 21.00

10/6 19.00 - 21.00

17/6 19.00 - 21.00

Samtliga tillfällen sker online. Föreläsningar spelas in och finns tillgängliga i efterhand på utbildningsportalen.

Innehåll

22 april 19-21 — Introduktion: Från shamanism till läkemedelsutveckling

I en västerländsk kontext är psykedeliska substanser relativt nytt, men människor har använt olika växter och svampar som en del i sin kultur under tusentals år. Vilka lärdomar kan vi dra för att framgångsrikt integrera psykedeliska upplevelser i vårt sjukvårdssystem, och vilka fallgror behöver vi se upp med? Filip Bromberg, psykolog och kursledare, ger en historisk och kulturell kontext till den psykedeliska renässansen.

29 april 19-21 — Hur fungerar psykedeliska substanser?

Psykedeliska substansers effekt på kroppen och medvetandet skiljer sig mycket från såväl godkända läkemedel som andra psychoaktiva substanser. Det finns en komplex interaktion mellan neurofysiologi, psykologi och kultur som gör den subjektiva upplevelsen central för terapeutiskt utfall. Jesper Råback, läkare och psykolog, ger en grundläggande genomgång av verkningsmekanismer utifrån ett farmakologiskt, psykologiskt och existentiellt perspektiv.

9 maj 19-21 — Seminarium: Psykedeliska substanser i modern forskning

Behandling med psykedeliska substanser representerar ett annorlunda paradig, vilket blir tydligt i diskussioner om upplevelsens betydelse och vikten av dubbelblindning i kliniska studier. Vilka slutsatser kan vi dra från den psykedeliska forskningen för att utveckla effektiva och säkra behandlingar? Vilka risker finns och hur kan vi göra för att minska dem? Faciliterade gruppdiskussioner utifrån kursmaterial.

14 maj 19-21 — Trauma och psykedelika-assisterad terapi

Föreläsningen handlar om mekanismer och potentiella indikationer för psykolytisk behandling med psilocybin, MDMA, ketamin och cannabis vid stress- och traumarelaterade tillstånd, inklusive depression. Relevansen av dissociativa symptom, autonom reglering och minnesrekonsolidering vid psykedelika-assisterad terapi och integration kommer också att belysas. Föreläsningen ges av Eva Henje, professor och överläkare i barn- och ungdomspsykiatri vid Umeå universitet.

20 maj 19-21 — Integration i kliniskt arbete

I takt med ett ökat intresse för psykedeliska substanser kan vi också förvänta oss ett ökat bruk i samhället generellt. Vilka risker finns med detta, och hur kan vårdpersonal arbeta idag för att bemöta dessa personer på bästa sätt? Rebecka Malm, psykolog och psykoterapeut med mångårig erfarenhet av psykedelisk integration, berättar om sitt arbete och delar verktyg för att kunna arbeta med psykedeliska upplevelser redan idag.

27 maj 19-21 — Psykedelika-assisterad psykoterapi

Den moderna psykedelika-assisterade terapin utvecklades under 50- och 60-talet, men är fortfarande i sin linda. Hur går behandlingen till i en västerländsk kontext, och vilka skillnader finns mellan olika substanser och studier? Hur kommer framtidens terapeuter att utbildas inom psykedelika-assisterad terapi? Johan Eriksson, leg. psykolog och terapeut-tränare med erfarenhet av flera forskningsprotokoll, berättar om nuvarande best practice och kommande trender inom fältet.

4 juni 18-21 — Workshop med rollspel

I denna upplevelsebaserade workshop får du träna på att möta klienter i olika delar av processen, för att förbereda dig för kliniskt arbete och vidareutbildning inom psykedelisk terapi och integration. Workshopen faciliteras av Johan Eriksson, leg. psykolog och Hanna Radomski Workneh, leg. psykoterapeut.

10 juni 19-21 — Kritiska perspektiv & etik (engelska)

Psykedelika-assisterad behandling kan vara läkande, men i fel händer finns risk att förstärka en rad skadliga metoder, förvärra lidande genom retraumatisering, och förstärka föreställningar om psykiska problem som förbiser systemiska aspekter av lidande. I denna föreläsning introducerar Daan Keiman, buddhistisk och psykedelisk kaplan, begreppet indigeneity och belyser inhemska kulturer som har bevarat traditioner som inkluderar psykedeliska mediciner. Föreläsningen kommer att beröra hur kapitalism, nyliberalism och kolonialism bidrar till många av de problem som adresseras med psykedelika-assisterad terapi. Även best practice och tips för etiskt agerande diskuteras, utifrån premisen att den ökade sårbarheten som psykedelika skapar kräver ännu mer rigorös träning och robusta gränser än andra modaliteter.

17 juni 19-21 — Seminarium: Reflektioner och Framtidsperspektiv

Kursen avslutas med att blicka framåt. Hur och när kommer psykedeliska behandlingsmodeller integreras i samhället? Vad tar du med dig från kursen, och hur vill du fortsätta utvecklas i relation till det psykedeliska fältet? Vi samlar gruppens kollektiva förmoda för att inspirera och möjliggöra för konkreta nästa steg.

Om föreläsarna



Filip Bromberg, leg. psykolog

Filip är leg. psykolog och har haft en ledande roll för utvecklingen inom det psykedeliska fältet i Sverige sedan 2015. Filip har ett särskilt intresse för interaktionen mellan samhälle, historia och psykologi i den pågående psykedeliska renessansen. Han driver privat praktik sedan 2019 och har bred erfarenhet inom integration & skademinimering. Som facilitator för Nysnö Retreatprogram har Filip följt hundratals personer genom psykedeliska resor.



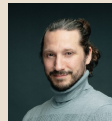
Jesper Råback, leg. psykolog, läkare

Jesper har en professionell bakgrund inom beroendevård, rättspsykiatri och palliativ vård. Som läkare och psykolog har han en särskild kompetens inom verkningsmekanismer, riskbedömning och interaktionen mellan psykologiska och medicinska faktorer. Hans masterprojekt har behandlat risker för varaktiga perceptionsförändringar vid bruk av psykedeliska substanser samt förutsättningar för personlig utveckling efter svåra traumatiska händelser.



Rebecka Malm, leg. psykolog

Rebecka är psykolog sedan 2011 med bakgrund i primär-, specialist- och privat vård samt personal- och terapeuthandledning. Hon är IFS-terapeut sedan 2021 och särskilt intresserad av interpersonell neurobiologi och medvetandeskitfen. Medvetandeskitfen kan vara medfödda, ha skett spontant, genom meditation eller - som blir allt vanligare - vid intag av psykedelika. De fyra senaste åren har hon i egen regi bland annat fokuserat på psykedelisk riskreducering och integration, främst utifrån IFS-metodik och att uppmuntra flexibel, pragmatisk identifikation.



Johan Eriksson, leg. psykolog

Johan har arbetat med psykologisk behandling sedan 2011, inom såväl primärvård som psykiatri. Sedan 2019 har han i sin privata verksamhet fokuserat på psykedelisk integration och harm reduction. Johan är utbildad inom ett flertal psykedeliska behandlingsprotokoll och har själv varit behandlare inom ramen för psykedelisk forskning. I sin roll som tränare för det amerikanska utbildningsföretaget Fluence har Johan utbildat psykedeliska terapeuter i både Europa och USA sedan 2020.



Hanna Radomski Workneh, leg. psykoterapeut

Hanna är leg. psykoterapeut med egen mottagning i Malmö. Hanna har mångårig erfarenhet av psykologisk behandling inom affektfokuserad behandling (ISTDP), och utbildar sig för närvarande till handledare och lärare.



Eva Henje, professor & överläkare

Eva Henje är professor och överläkare i barn- och ungdomspsykiatri vid Umeå universitet. Hennes forskning är fokuserad på neurovetenskap och autonom reglering vid behandling av trauma- och stressrelaterade tillstånd hos unga, exempelvis ångest, depression och dissociativa tillstånd och effekten av psykedelika-assisterad psykoterapi vid dessa tillstånd.



Daan Keiman, MA

Daan har en privat praktik som buddhistisk och psykedelisk kaplan och har stöttat människor genom psykedeliska upplevelser under de senaste 15 åren. Han är tidigare lead facilitator och chef för program- och produktutveckling vid retreatbolaget Synthesis Institute. Utöver detta har han arbetat inom palliativ vård, psykedelisk skademinimering, peer-to-peer drogutbildning och beroendevård. Daan skriver om etik inom psykedelisk terapi och arbetar som konsult inom fältet.

Läromål

- Redogör för den historiska och postkoloniala kontexten för modern psykedelisk forskning.
- Redogör för centrala skillnader och likheter mellan olika psykedeliska substanser.
- Diskutera relevanta politiska och ekonomiska drivkrafter för den moderna psykedeliska forskningen.
- Problematisera kring behovet av placebokontrollerade studier inom psykedelisk vetenskap.
- Redogör för styrkor och svagheter i viktiga kliniska studier med psilocybin och MDMA.
- Beskriva hur psykedeliska interagerar med medvetandet och kontexten
- Diskutera sambandet mellan farmakologiska och subjektiva effekter av psykedeliska substanser.
- Redogör för skillnader och likheter mellan hur MDMA och psilocybin fungerar i en psykoterapeutisk kontext.
- Använd principerna för psykedelika-assisterad terapi i en initial bedömning av klienter som rapporterar bruk av psykedelika.
- Bedöma klienter för viktiga tecken som indikerar att någon borde söka specialiserad psykiatrisk vård efter en psykedelisk upplevelse
- Lista kontraindikationer och diskutera högriskfall av individer som överväger psykedelisk användning
- Beskriv terapeutens roll i en klients integrationsprocess.
- Förklara hur nuvarande psykedelika-assisterad psykoterapi kombinerar terapisesioner utan läkemedel med läkemedelsessioner.
- Beskriv det grundläggande terapeutiska förhållningssättet vid psykedelika-assisterad psykoterapi.
- Diskutera risker och fördelar med psilocybin-assisterad terapi för patienter med depression i relation till tillgängliga alternativ.
- Lista de viktigaste aspekterna av förberedelse inför en psykedelisk upplevelse.
- Lista de viktigaste aspekterna av integration efter en psykedelisk upplevelse.
- Förstå hur psykedelika-assisterad psykoterapi kan vara verksam vid traumarelaterade tillstånd och depression
- Känna till hur dissociativa symptom påverkar riskbedömning och den psykedeliska upplevelsen
- Kunna screena för trauma och dissociation för ökad säkerhet i psykedelika assisterad terapi